

## INSTRUCTIONS DE COURSE

### ANNEXE 3

#### ANNEXE 1<sup>ère</sup> ETAPE LES SABLES D'OLONNE, SANTA CRUZ de LA PALMA

#### 6 PROGRAMME

13h52 1<sup>er</sup> signal d'avertissement le dimanche 24 septembre 2023

#### 10 PARCOURS

Départ (IC 13.2)

Bouée de dégagement éventuelle (IC 10.3)

Bouée cardinale « Nouch sud » à laisser à tribord

Bouée cardinale « les Petites Barges » à laisser à tribord

DST du Cap Finistère à laisser à bâbord

DST de Lisbonne à laisser à bâbord

DST du Cap St Vincent à laisser à bâbord

Arrivée devant Santa Cruz de La Palma (14.1) de cette annexe

#### 11 MARQUES

La marque de départ sera une bouée gonflable **Rouge** (VSM)

La marque de dégagement sera une bouée gonflable **Jaune**

La marque d'arrivée sera une Bouée **Jaune** (de nuit, cette bouée sera équipée d'un flash light)

#### 12 ZONE QUI SONT DES OBSTACLES

DST	Reference points	Coordonnées
<b>Cap Finistère</b>	1 (NW)	43° 31.4N - 10° 05.15W
	2 (NE)	43° 20.5N - 09° 36.2W -
	3 (W)	43° 18.6N - 10° 13.7W
	4 (E)	43° 10.3N - 09° 42.9W
	5 (SW)	42° 52.9N - 10° 13.7W
	6 (SE)	42° 52.9N - 09° 42.5W
<b>Lisbonne</b>	1 (NW)	38° 52N - 10° 13.7W
	2 (NE)	38° 51.7N - 09° 44.4W
	3 (W)	38° 41.0N - 10° 13.7W
	5 (SW)	38° 34.0N - 10° 11.6W
	6 (SE)	38° 38.6N - 09° 43.0W
	<b>Cap Saint Vincent</b>	1 (NW)
2 (NE)		37°02.6N - 09° 12.0W
3 (ENE)		36°56.5N - 09° 10.5W
4 (E)		36°51.8N - 09° 04.9W
5 (E)		36°49.7N - 08° 57.2W
6 (S)		36°24.6N - 09°05.4W
7 (SSW)		36°28.2N - 09°21.4W
8 (W)		36°44.0N - 09°39.5W

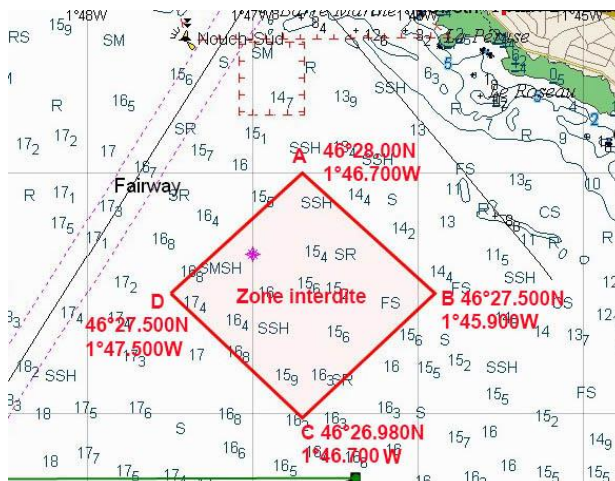
**13 DEPART**  
**Zone de Départ**

**Bouée A 46°28.00N**  
**1°46.700 W**

**Bouée B 46°27.500 N**  
**1°45.900 W**

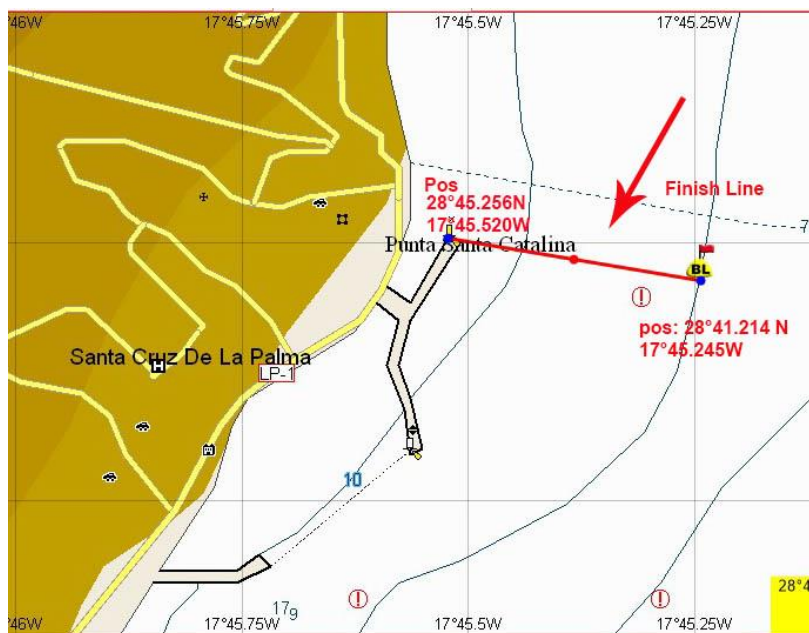
**Bouée C 46°26.980 N**  
**1°46.700 W**

**Bouée D 46°27.500 N**  
**1°47.500 W**



**14.1 ARRIVEE**

La Ligne d'arrivée sera entre le phare de la pointe Santa Catalina pos 28°41.256N ; 17°45.520W à laisser à tribord et une bouée gonflable jaune pos 28°41.214N ; 17°45.245W à laisser à bâbord.



**Ligne d'arrivée**

**Bouée arrivée**

**17.2** Les formulaires de demande d'instruction seront au PC course à Santa Cruz.

**17.3** La Salle Jury sera au PC course

**19.1** Une déclaration de départ tiendra lieu d'emargement. Elle sera remise au briefing N°5 (météo)

**24** Les bateaux officiels seront identifiés par :

- Sécurité pavillon « Rouge »
- Vedettes et presse pavillon « La Boulangère Mini Transat »

**RAPPEL : Mise en configuration de course 8h30**  
**Début du départ des pontons 9h30**