

ANNEXE 4 PARADE LA PALMA

6 PROGRAMME

09h00 Briefing
 10h00 sortie des bateaux
 12h00 top départ de la parade

10 PARCOURS

Départ au niveau de la marque 1

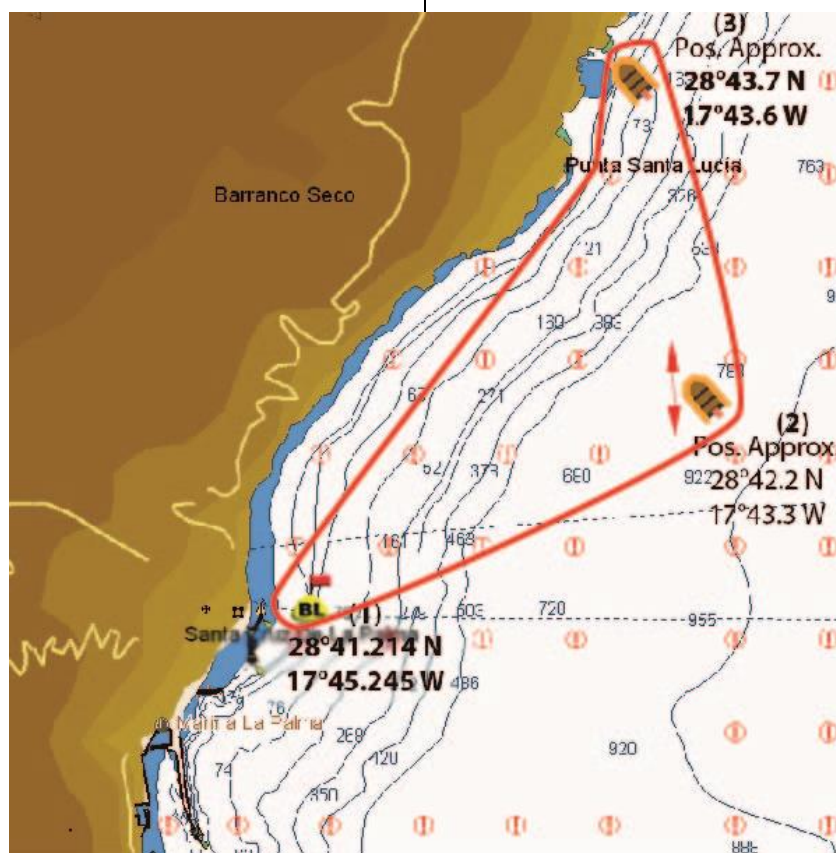
APPENDIX 4 LA PALMA PARADE

6 SCHEDULE

09 :00 am Briefing
 10:00 am Towing out
 12:00 pm Parade starting « beep »

10 COURSE

Start from mark #1



11 MARQUES

Marque N°1, bouée gonflable **JAUNE**
 Marque N° 2 **Semi rigide avec pavillon du Club**
 Marque N° 3 **Semi rigide avec pavillon du Club**

Tous les bateaux devront tourner dans le même sens. Les marques sont à laisser à Bâbord.

Ces informations seront confirmées sur canal VHF 77

11 MARKS

Mark #, **YELLOW** inflatable buoy
 Mark #2 **Rib with Club's flag**
 Mark #3 **Rib with Club's flag**

All boats must sail in the same direction.
 Marks are to be left on port.

This information will be confirmed on VHF channel 77